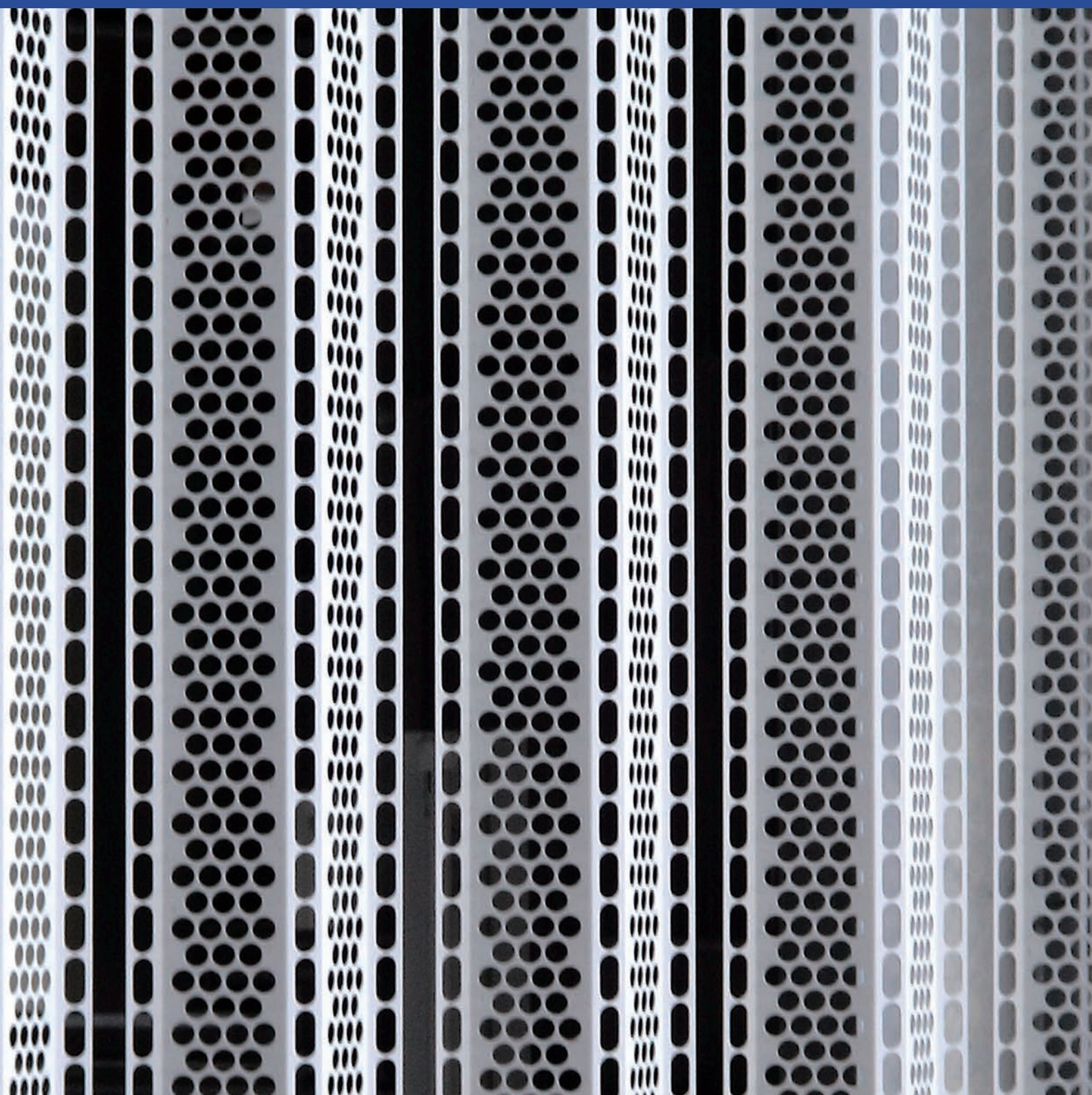


有孔折板

メタルテックマックスウインドウ

Metaltech Maxwindow



折り曲がった独特の形状で、十分な強度を備えつつ、光と風をやさしく透過させる有孔折板。設計の可能性を広げる建築素材として今、高い注目を集めています。

メタルテックの有孔折板・メタルテックマックスウインドウは、自社工場にて一括生産しているので、より厳格な品質管理を可能にしています。ビル・住宅建築の外壁デザイン素材として、また、設備目隠しスクリーン、階段目隠しパネル、室内等の天井壁として、さらには土木分野での防風・防雪柵や災害防止用フェンスにいたるまで、幅広い用途にご活用いただけます。

メタルテックマックスウインドウ

Metaltech Maxwindow



①	③	④
②	⑤	⑥

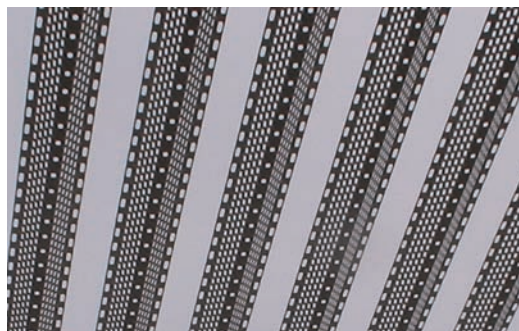
マックスウインドウの特長

- 根太間隔を大きく取れるのでトータルコストの削減になります。
- いろいろな開口部で、採光および換気の調整ができます。
- 軽量でハンドリングがよく安全です。
- ボルトで取付られるので、安価に施工が行なえます。
- 金型から製作が可能なので、ご希望の打抜パターンも製造可能です。

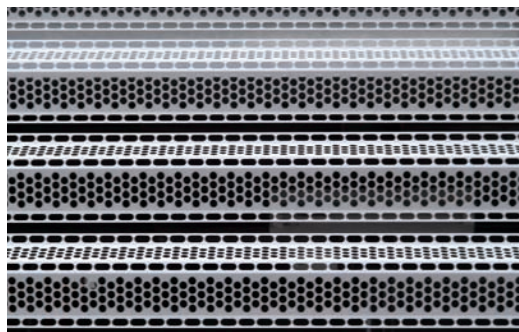
- ① ビルの外壁を飾る
- ② フェンスとして使用
- ③ 屋根ルーバー
- ④ ビル外壁
- ⑤ 屋根ルーバー全体
- ⑥ 機器の目隠し



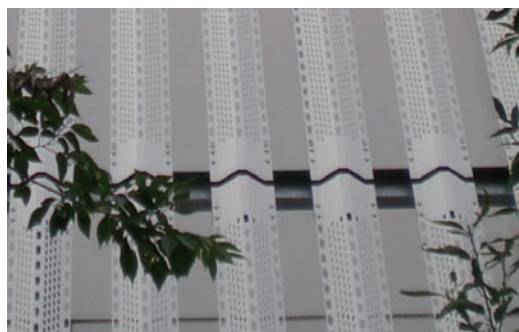
使用用途に適した孔形状デザインが選べます。



RE50型 広い開口率により風荷重を小さくし、長いスパンの施工が可能となります。



RE40型 開口率の調整で透視性を調整します。



EE30型 小さな開口率によりゴミやほこりの侵入を軽減し通気性を保ちます。



メタルテックマックスウインドウ

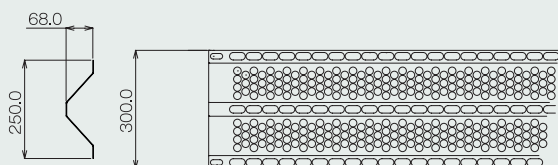
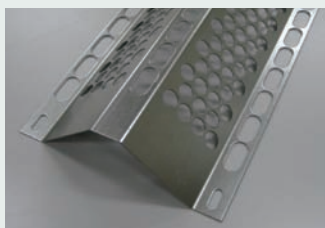
Metaltech Maxwindow

RE50 開口率 50% | 重量 2.0kg/m

特長 断面性能を維持しつつ開口率を高めています。

材質: 高耐食溶融めっき鋼板

板厚: 1.6mm



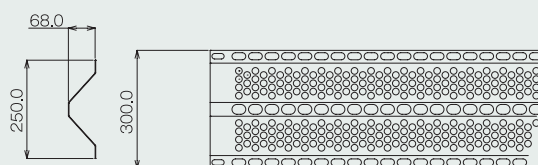
展開寸法

RE40 開口率 40% | 重量 2.3kg/m

特長 長孔と丸孔を組み合わせたデザインとなっています。

材質: 高耐食溶融めっき鋼板

板厚: 1.6mm



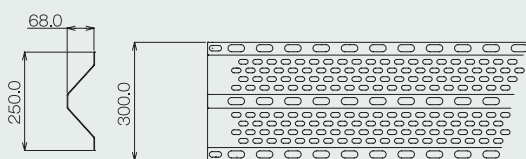
展開寸法

EE30 開口率 30% | 重量 2.7kg/m

特長 長孔のみで構成されたデザインとなっています。

材質: 高耐食溶融めっき鋼板

板厚: 1.6mm



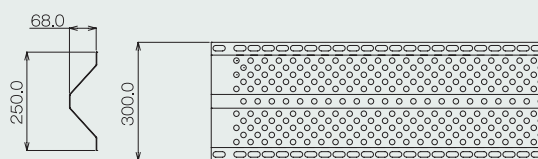
展開寸法

RR20 開口率 20% | 重量 3.0kg/m

特長 丸孔のみで構成し開口率を抑えています。

材質: 高耐食溶融めっき鋼板

板厚: 1.6mm



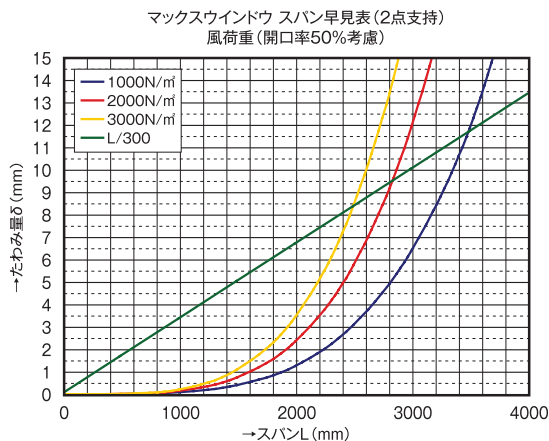
展開寸法

※製品長は800~4000mmになります(上記以上の長さにつきましては別途お問い合わせ下さい)

形式 RE50型

断面二次モーメント	11.92cm ⁴
断面係数	3.00cm ³
重量	2.0kg/m

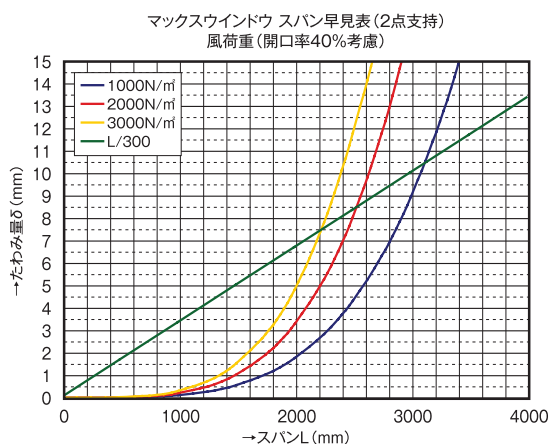
RE50



形式 RE40型

断面二次モーメント	12.80cm ⁴
断面係数	3.23cm ³
重量	2.3kg/m

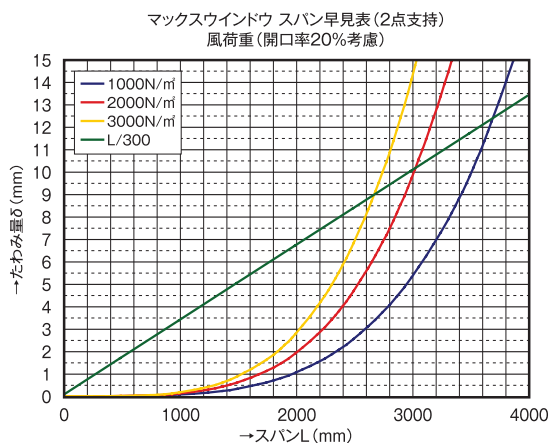
RE40



形式 RR20型

断面二次モーメント	19.27cm ⁴
断面係数	5.56cm ³
重量	3.0kg/m

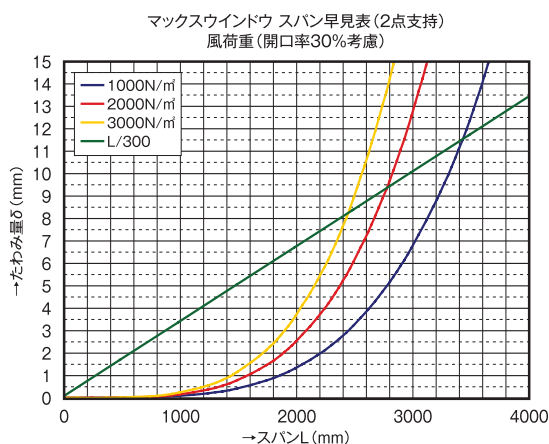
RR20



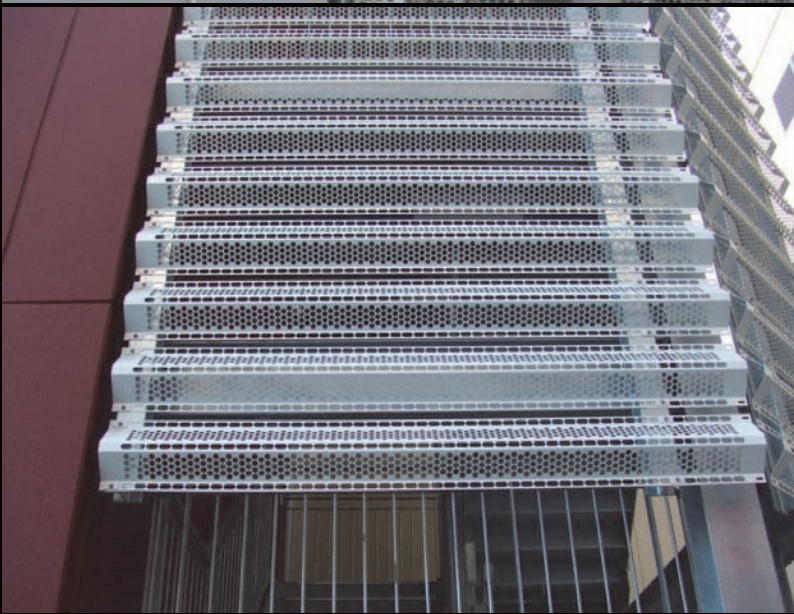
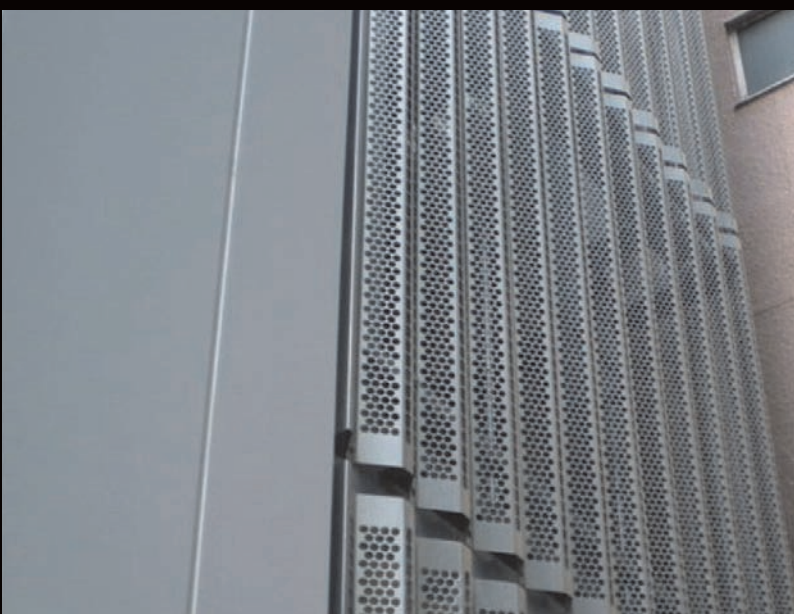
形式 EE30型

断面二次モーメント	16.10cm ⁴
断面係数	4.38cm ³
重量	2.7kg/m

EE30



Max window





本社	〒130-0021 東京都墨田区緑4丁目29番9号 TEL 03-3633-8541(代) FAX 03-3632-5530
大阪物流センター	〒559-0032 大阪府大阪市住之江区南港南3-6-30 TEL 06-6614-7616(代) FAX 06-6614-7617
浦安物流センター	〒279-0024 千葉県浦安市港25番地 TEL 047-354-6111(代) FAX 047-354-6120
茨城工場	〒300-1424 茨城県稲敷市下太田4663番-14 TEL 0297-87-2731(代) FAX 0297-87-2746

www.metaltech.co.jp